



# Kretsloppsplaner 2023 - 2030

---

För ett mer resurseffektivt och cirkulärt Dalarna  
Pär Johansson, DalaAvfall

# Inledning

- Presentation av regional kretsloppsplanegrupp
- Syfte: Informera och förankra om kretsloppslaner, förstudie om cirkulär ekonomi och kort om ny förordning förpackningar
- Dagens program
- Dokumentation: [www.avfallsplandalarna.se](http://www.avfallsplandalarna.se) (senare [kretsloppsplandalarna.se](http://kretsloppsplandalarna.se))

Regional kretsloppsplanegrupp	Företräder kommun	Email
Moa Ashbourne Widberg, Avesta Vatten och Avfall	Avesta	Moa.ashbourne-widberg@avesta.se
Sara Johansson, Borlänge Energi	Borlänge	Sara.johansson@borlange-energi.se
Anna Borin, Dala Vatten och Avfall	Gagnef, Leksand, Rättvik, Vansbro	<a href="mailto:Anna.borin@dvaab.se">Anna.borin@dvaab.se</a>
Hanna Bergman, Falu kommun	Falun	Hanna.bergman@hallbartidalarna.se
Lukina Oksana, Hedemora kommun	Hedemora	<a href="mailto:Oksana.lukina@hedemora.se">Oksana.lukina@hedemora.se</a>
Cecila Öster, Vamas	Malung-Sälen	<a href="mailto:Cecilia.oster@vamas.se">Cecilia.oster@vamas.se</a>
Carina Melin, Nodava	Mora, Orsa, Älvdalen	<a href="mailto:Carina.melin@nodava.se">Carina.melin@nodava.se</a>
Erika Brömses, WBAB	Ludvika, Smedjebacken	<a href="mailto:Erika.bromses@wbab.se">Erika.bromses@wbab.se</a>
Camilla Sundberg-Skogström Marina Svensson, Sätters kommun	Säter	<a href="mailto:Camilla.sundberg-skogstrom@sater.se">Camilla.sundberg-skogstrom@sater.se</a> <a href="mailto:Marina.svensson@sater.se">Marina.svensson@sater.se</a>
Maj Ardesjö, Länsstyrelsen	Länsstyrelsen	<a href="mailto:Maj.ardesjo@lansstyrelsen.se">Maj.ardesjo@lansstyrelsen.se</a>
Pär Johansson	DalaAvfall	info@dalaavfall.se

# Kommunal avfallsplan

- Krav enligt miljöbalken och avfallsförordningen
- Naturvårdsverkets föreskrifter och vägledning, ska bland annat innehålla;
  - Mål och åtgärder förebygga och hantera avfall som kommun ansvarar för samt avfall som inte kommunen ansvar för i den utsträckning som kommunen kan påverka
  - Mål och åtgärder kring nedskräpning och nedlagda deponier
  - Nationella miljökvalitetsmål och avfallshierarkin
  - Styrmedel och uppföljning
  - Insamlingssystem och anläggningar



Dalarna har samarbetat många år. Nuvarande plan gäller 2018 - 2022

# Kommunalt avfall 2022 (Dalarna)

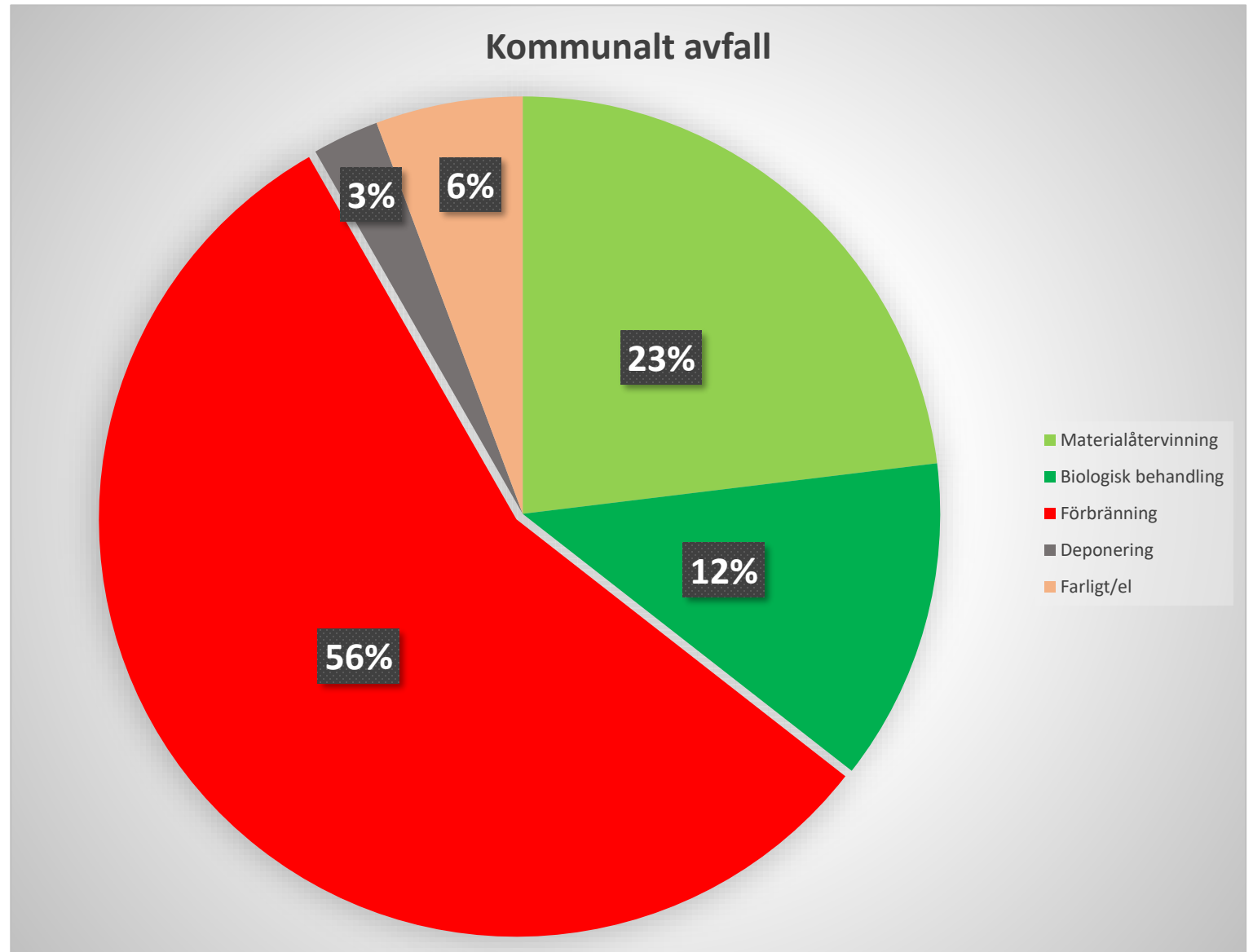
---

- 150 000 ton kommunalt avfall (450 kg/person), varav
  - 38 500 ton restavfall (117 kg/person), sjunkande trend senaste 5 åren
  - 16 000 ton matavfall (47 kg/person), ökande trend senaste 5 åren
  - 60 000 ton grovavfall (221 kg/person), sjunkande trend senaste 5 åren
  - 15 500 ton förpackningar (50 kg/person), sjunkande trend senaste 5 åren
  - 4300 ton returpapper (14 kg/person), sjunkande trend senaste 5 åren
  - 4500 ton elavfall inkl batterier (15 kg/person), sjunkande trend senaste 5 åren
  - 2750 ton farligt avfall (9,5 kg/person), sjunkande trend senaste 5 åren

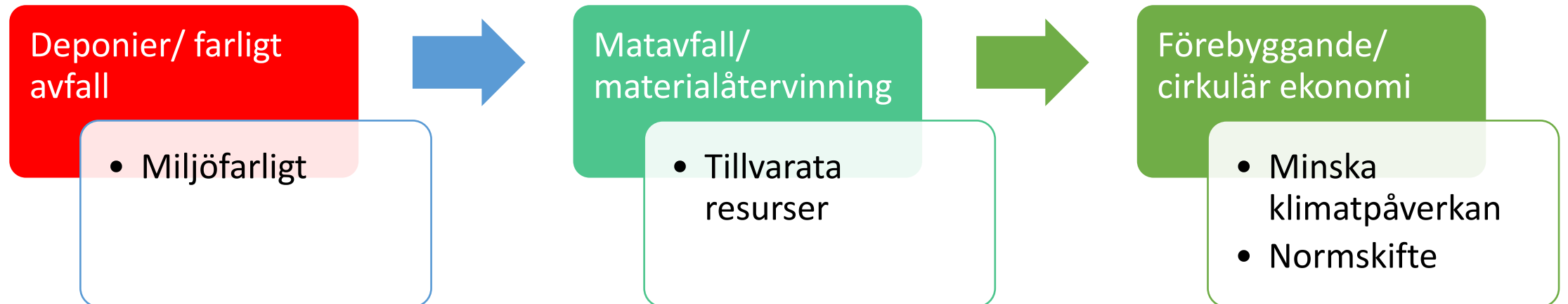
Vi saknar uppgifter om avfall från kommunala verksamheter som ej är hushållsliknande samt byggavfall och schaktmassor

# Kommunalt avfall 2022 (Dalarna

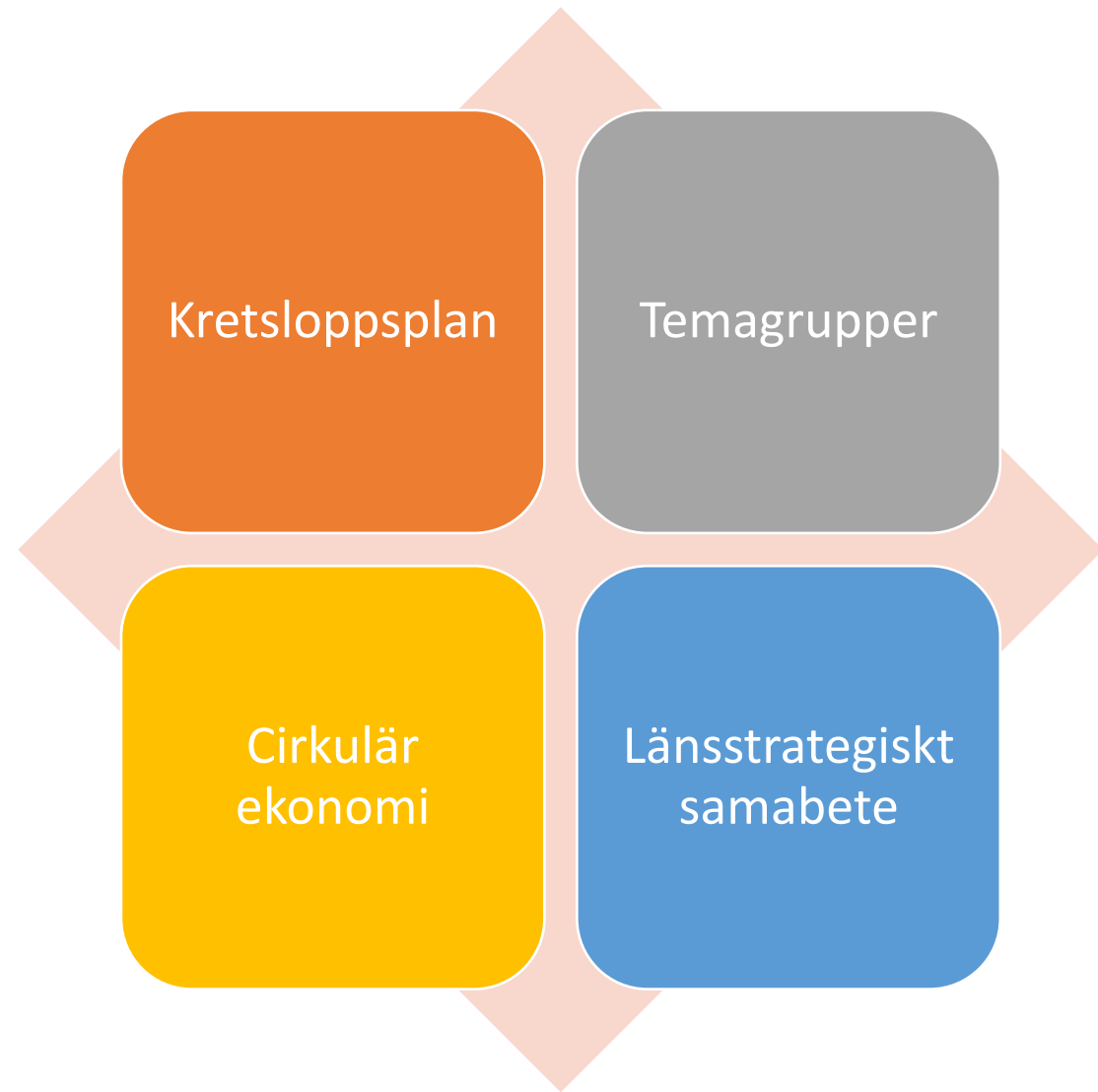
---



# Utveckling



# Nyheter



# Framtagande

---

- Regional och lokala kretsloppsplanegrupper
- 12 temagrupper och nätverk
- 15 seminarier/webbinarier (>700 deltagare)
- Kretsloppsplan samt bilaga





# Temagrupper och strategisk länssamverkan

---



- För att kunna samla krafter och projekt kopplas kretsloppsplanens genomförande till det löpande arbetet i Energiintelligent Dalarna där mycket av länets strategiska arbete kring hållbarhet och resurshushållning drivs. Det gäller särskilt områdena Konsumtion, Byggnad och boende, transport, energisystem och nya varor och tjänster.

A small green seedling with several leaves is growing out of a crack in a dark asphalt surface. The background is a soft, out-of-focus light grey.

# Planens syfte

---

Inom ramen för kretsloppsplanens ansvarsområde

- Utveckla mer hållbar konsumtion i kommuner och hos hushåll - Bidra till normskifte för att minska klimatpåverkan
- Se avfall som resurs – höja takten till ökat resursutnyttjande och ett mer cirkulärt samhälle
- Minska förbränning och öka materialåtervinning
- Säkerställa och förbättra bra närmiljöer

# Mål 2030

Minska avfall (25%)

Minska avfall till förbränning (50%)

Masshanteringplan (100%)

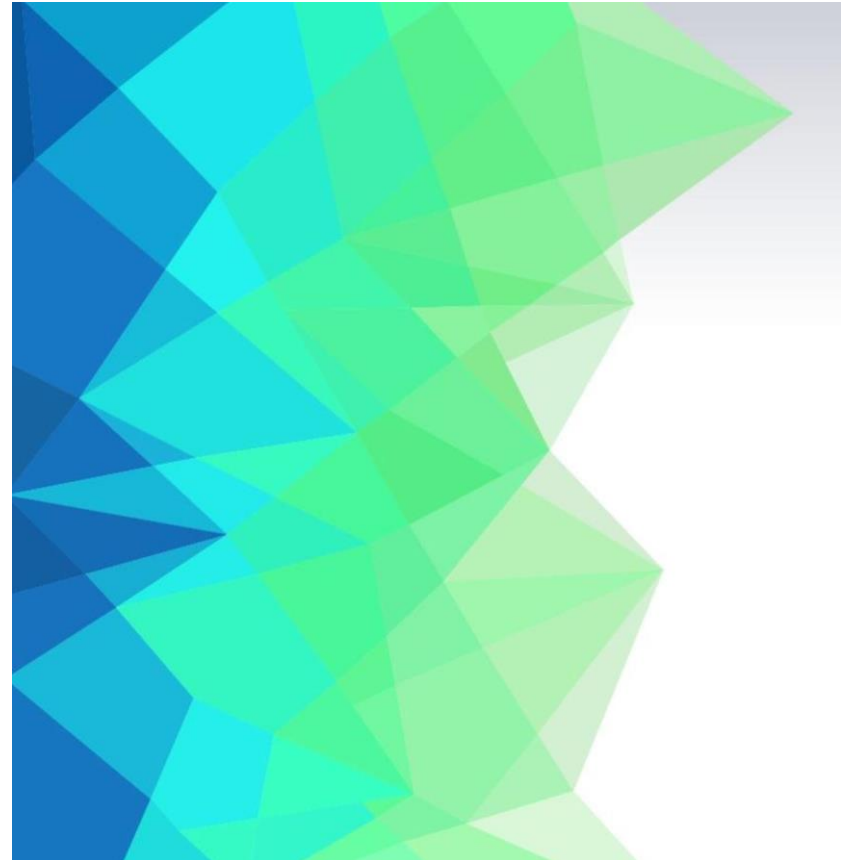
Åtgärda riskklassade deponier (100%)

Avloppsslam till åker (30%)

# Nyttoeffekter

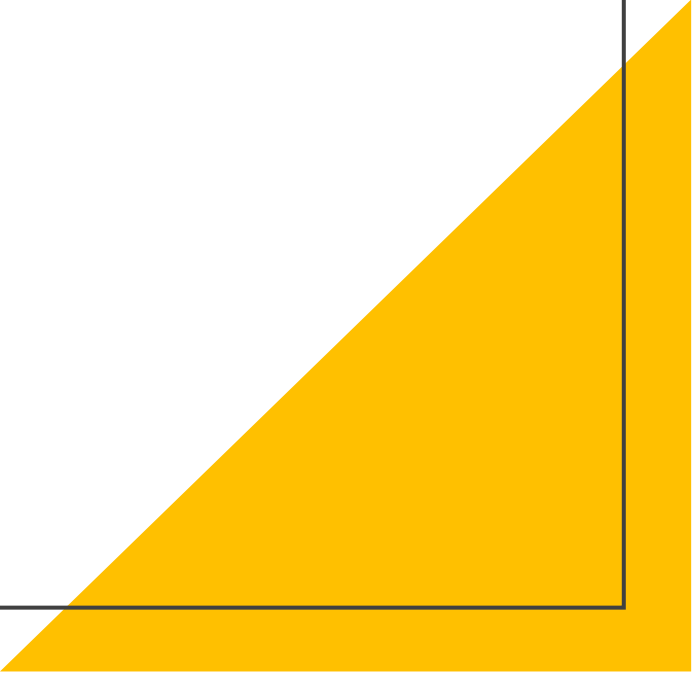
---

- Uppnås målen om hushållens avfallshantering minskar klimatpåverkan kring 150 000 ton CO<sub>2</sub>e
- Det saknas uppgifter om kommunens verksamheter, byggavfall och schaktmassor – stor potential
- Bidra till att skapa hållbara samhällen och ett paradigmskifte kring attityder och beteenden för en mer resurseffektiv livsstil



# Genomförande

**Kommunstyrelse har normalt ansvar för planens genomförande och uppföljning**

- **Kommunal kretsloppsplanegrupp eller motsvarande**
  - Dalagemensam kretsloppsplanegrupp
  - DalaAvfall
  - Temagrupper och nätverk
  - Kommunikationssamverkan
  - Strategisk länsamverkan
- 

Temagrupper	Nätverk
ByggEkot (grupp inom ByggDialogDalarna)	DalaAvfall
Hushållens konsumtion	DalaVA
Hållbara Återvinningscentraler	Kostnätverk
Masshantering	Gatudriftsgrupp i Dalarna
Miljömässig upphandling	Parkgruppen i Dalarna
Nedlagda deponier	
Nedskräpning	
Kommunikation	

# Temagrupper och nätverk

# Genomförande

- Åtgärder kan revideras varje år – koordinera med kommunernas verksamhetsplan – och budgetprocesser samt fysisk planering
- Årlig uppföljning – Dalarnas kretsloppsplanedag
- Årlig återrapportering till kommunstyrelsen

Dalagemensamt  
arbete



Kommunalt  
arbete

# Viktiga åtgärdsområden

---

- Kommunala verksamheter
  - Mäta och minska avfall kommunala verksamheter (gemensam riktlinje)
  - Inköp och upphandling (regionalt och i kommun)
  - Insamling förpackningar allmänna platser, serveringsställen, evenemang, etc
  - Plan för att minska nedskräpning (inkl hantera nedskräpningsavgifter)
  - Tillsynsvägledning (miljö samt plan och bygg)
  - Nedlagda deponier (grupp, åtgärdsplan)
- Hushållens konsumtion
  - Utveckla beteende och attityder, kampanjer och kommunikationsinsatser
- Fastighetsnära insamling förpackningar hushåll



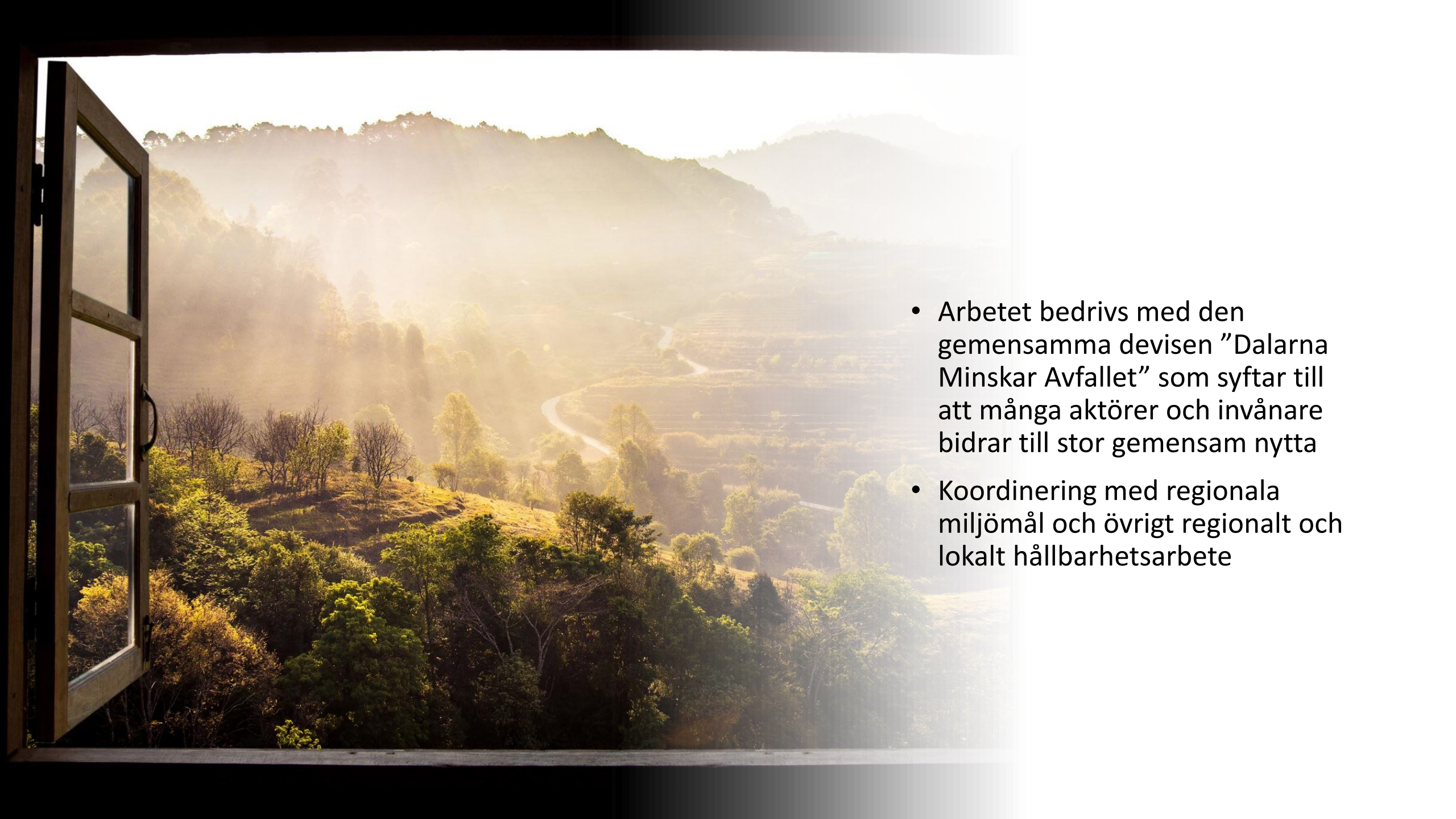
# Viktiga åtgärdsområden

---

- Återvinningscentraler
  - Minska förbränning – öka återbruk och materialåtervinning
- Bygg- och rivningsavfall (ByggEkot)
  - Riktlinjer krav i byggprojekt, kartlägga mängder
  - Plan lagerstrategi, återbruk, riktlinjer upphandling, kommunikation
- Schaktmassor (masshanteringsplaner)
- Avlopp som resurs

# Utställning och beslut

- Beslut om utställning hanteras lokalt (maj – juni)
- Rekommenderad utställningsperiod 15/8 – 30/9 (lagkrav 4 veckor)
- Remiss kan påbörjas tidigare
- Pressinformation under september (Dalarna)
- Beslut kommunfullmäktige Q1 2024
- Vid frågor kontakta er lokala kontaktperson



- Arbetet bedrivs med den gemensamma devisen "Dalarna Minskar Avfallet" som syftar till att många aktörer och invånare bidrar till stor gemensam nytta
- Koordinering med regionala miljömål och övrigt regionalt och lokalt hållbarhetsarbete