



Dalarnas Avfallsplanedag 2020

7 oktober



Kort om dagen

Anvisningar för dagen;

- Ev egna problem med teams kommer ej kunna hanteras i mötet (måste ordna det själv).
- Vi kommer ge utrymme 5 min mellan varje presentation för frågor och byte av föreläsare
- Under presentation ska mic och kamera vara avstängd
- Under presentation kan chat användas och svar hanteras direkt efter presentation.
- Efter presentation kan deltagare begära ordet genom att räkka upp hand, någon enstaka. Svar direkt.
- Om alla svar ej hinner ges inom 5 min kan chat användas under dagen och där kan föreläsare svara på frågor under dagen.
- Dokumentation för dagen kommer läggas på www.avfallsplandalarna.se (länk)
- Mentimeter kommer att användas under dagen. www.menti.com. Kod anges vid tillfälle

Tid	Programpunkt
9.15 – 9.35	Uppföljning avfallsplaner mål och åtgärder
9.40 – 9.55	Matsvinn i Dalarnas kostenheter
10.00 – 10.15	Byggdepå Borlänge
Ca 10.15	Byggdialogdalarna informerar om nytt byggavfallsprojekt !
10.15 – 10.30	Bensträckare
10.30 – 10.50	Avfallsförebyggande i flerbostadshus
10.55 – 11.15	Källsortering i kommunala verksamheter (exempel från olika dalakommuner) Här kommer information om Minimeringsmästarna !
11.20 – 11.35	Samarbete inom Nedskräpning i Dalarna
11.35 – 11.40	Mentimeter 1-2
11.40 – 12.30	Lunch
12.30 – 12.50	Avfallsförebyggande upphandling – highlights från projekt <i>Återbruk i den offentliga affären</i>
12.55 – 13.10	Återbruk möbler inom offentlig sektor i Dalarna <i>Region Dalarna m.fl.</i>
13.15 – 13.40	Förordning om fastighetsnära insamling—hur tänker Dalarna ?
13.40 – 13.50	Bensträckare
13.50 – 14.05	EU:s avfallspaket och nya/kommande krav och mål i Sverige—vad betyder det för Dalarna.
14.10 – 14.30	Utredning om Giftfri och cirkulär återföring av fosfor från avloppsslam - hur tänker Dalarna ?
14.35 – 15.15	Diskussion om frågeställningar

Nätverk och aktörer, ex

- Länsstyrelsen
- DalaAvfall
- Kostnätverk
- Dala VA
- Gatudriftsgrupp
- Parknätverk
- Byggdialogdalarna
- Upphandlingsdialog Dalarna (UDD)
- Dalarna Science park
- Science 47
- Flerbostadshus
- Region Dalarna
- Håll Sverige Rent
- Visit Dalarna

Utdrag avfallsplaner

Under planperioden föreslås samma organisation kvarstå som under framtagande, med Regional avfallsplanegrupp, Lokala avfallsplanegrupper samt nätverk.

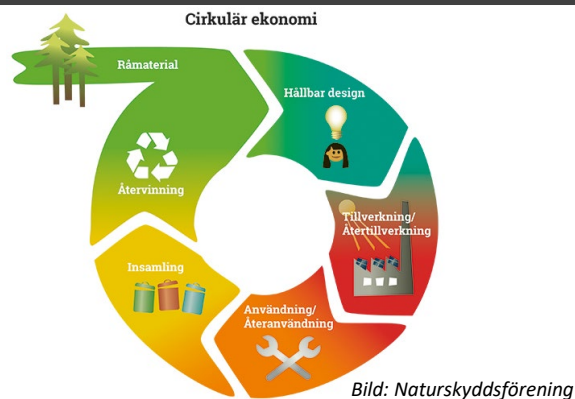
Regionala avfallsplanegruppen har ansvar för att driva det fortlöpande regionala arbetet i Dalarna (inkl utvärdering gemensamma åtgärder) och vid behov initiera insatser. Lokala avfallsplanegrupper har ansvar för att driva det lokala arbetet i respektive kommun (inkl utvärdering lokala åtgärder).

Målen ska dokumenteras och kommuniceras årligen via den föreslagna kommunikationsportalen och årligt uppföljningsseminarium (Dalarnas Avfallsplanedag) där också ett större axplock av pågående aktiviteter och aktörer i länet deltar för att redovisa och ge inspiration. Ger bekräftelse och stöd.

Åtgärderna ska utvärderas och, vid behov, revideras årligen. Revidering av åtgärder ska godkännas av ansvarig aktör.

Uppkomst, förebyggande och återanvändning

År 2022 ska mängden avfall som kommunen ansvarar för ha minskat till förmån för hållbar konsumtion och ökad återanvändning, vilket innebär att avfallsplaneringen..



..bidrar till att hushåll och kommuner förändrar konsumtions- och produktionsmönster, främst avseende;

1. Minskad konsumtionen av nya saker
2. Återanvända mer.
3. Återvinna mer material.
4. Utnyttja energin i det som inte kan återvinnas.

..medfört att tydliga steg har tagits uppåt i avfallstrappan med ökat förebyggande arbete och ökad återanvändning i kommuner som resulterar i minskade avfallsmängder, exempelvis genom;

- Bättre samordning mellan kommuner och berörda aktörer i Dalarna
- Högre status och bättre integrering för avfallsplanen i kommunens övergripande hållbarhetsarbete
- Avfallsförebyggande upphandlingsprocesser (ex minskade inköp av IT utrustning)
- Ökat återbruk av möbler
- Ökade insatser för avfallsförebyggande i flerbostadshus
- Minskad användning av förpackningsmaterial och engångsartiklar
- Bättre återkoppling till kommuner och invånare

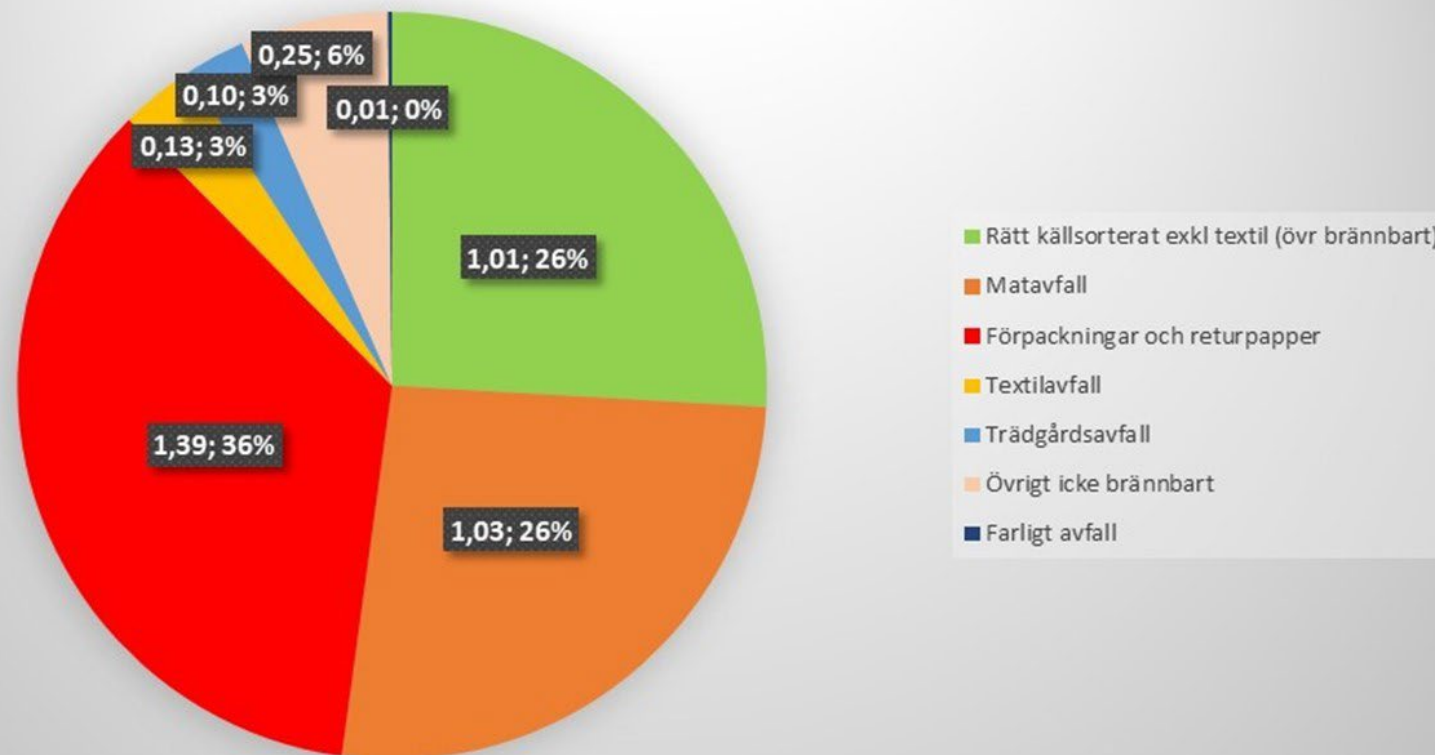
..bidragit till mer planerade inköp och minskad slängd mat som inneburit att matsvinnet i kommunens kostverksamheter minskat med uppemot 25 % jämfört med 2016

Källsortering och materialåtervinning

År 2022 ska hushåll, kommuner och verksamheter blivit avsevärt bättre på att källsortera och materialåtervinna, vilket innebär att avfallsplaneringen..

..bidragit till att hushåll har i enlighet med uppsatta krav en väl fungerande fastighetsnära insamling av förpackningar och returpapper som medför markant bättre källsortering, främst avseende farligt avfall, matavfall, plast- och pappersförpackningar samt textilier

Restavfall villa (kg/hushåll*vecka, andel)



Källsortering och materialåtervinning

År 2022 ska hushåll, kommuner och verksamheter blivit avsevärt bättre på att källsortera och materialåtervinna, vilket innebär att avfallsplaneringen..



..medfört att tydliga steg har tagits uppåt i avfallstrappan som förutom ökat förebyggande och återanvändning även medfört bättre materialåtervinning av avfall under kommunens ansvar, exempelvis genom;

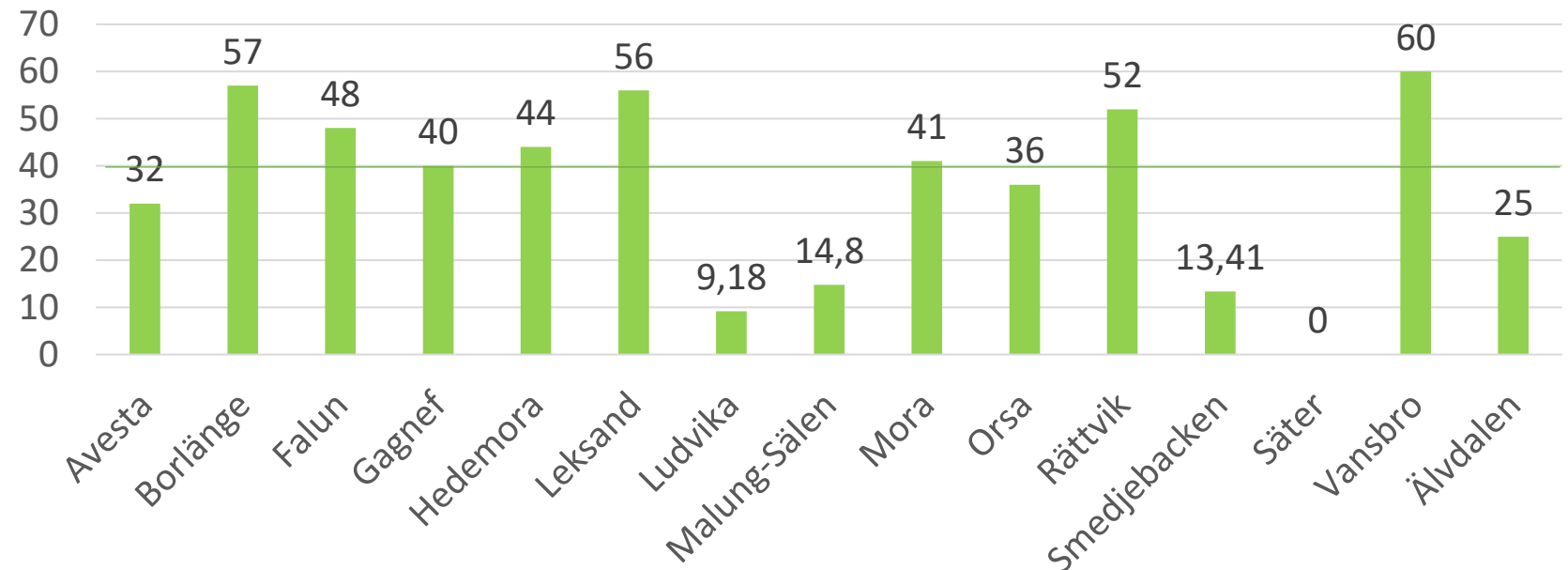
- Att kommunala verksamheter källsorterar enligt gällande föreskrifter
- Ökade insatser för högre materialåtervinning, främst avseende plast- och pappersförpackningar, textilier samt grovavfall med betydande volymer
- Bättre återkoppling till hushåll om nyttan med källsortering och rent matavfall och rena avlopp

Omhändertagande av mat- och restavfall

År 2022 ska matavfall omhändertas så att nationella miljömål uppnås, vilket innebär att avfallsplaneringen..

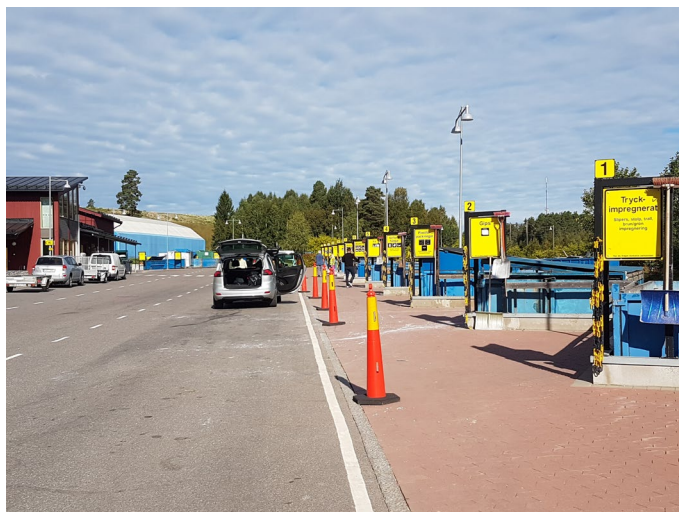


Andel av uppkommet matavfall som behandlas biologiskt genom rötning så att både växtnäring och energi tas tillvara. (%), 2019



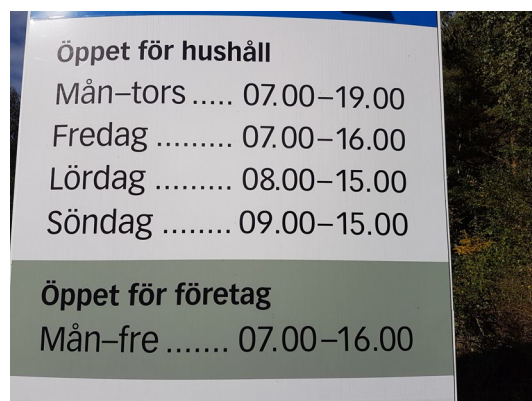
Grovavfall/ÅVC

År 2022 ska tillgänglighet och förutsättningar att lämna grovavfall till återanvändning förbättras, vilket innebär att avfallsplaneringen..



..medfört att hushållen;

- Tycker att det är enklare att lämna grovavfall till återanvändning
- Lämnar mer grovavfall till återanvändning, främst textilier, möbler, hela produkter och byggmaterial
- Är villiga att köpa mer återanvända saker



Farligt avfall och elavfall

År 2022 ska insamlingen av farligt avfall förbättras, vilket innebär att avfallsplaneringen..



..medfört att hushållen främst i flerbostadshus;

- Har bättre attityder och beteenden vid inköp av produkter i syfte att minska mängden farligt avfall och elavfall
- Har bättre kunskap om vad som är farligt avfall och hur det ska sorteras
- Tycker det är enklare att bli av med farligt avfall och elavfall



Latrin, slam och fett

År 2022 ska återanvändning av avloppsslam bidra till resurseffektiva kretslopp med minsta möjliga påverkan av farliga ämnen, vilket innebär att avfallsplaneringen..

..medfört att det finns en slamstrategi i varje kommun som bland annat redogör för;

- Hur uppströmsarbete ska genomföras för att erhålla så rent slam som möjligt
- Hur näringsämnen från slam från avlopp kan komma till användning i syfte att skapa kretslopp och minska behov av användning av handelsfosfor
- Hur slam från enskilda avlopp och fettavskiljare ska hanteras



..det utretts vilka möjligheter det finns att samla in och återanvända fettavskiljarslam och frityrolja



Nedlagda deponier

År 2022 har risken för negativ miljöpåverkan från nedlagda kommunala deponier minskat, vilket innebär att avfallsplaneringen..



..medfört att alla prioriterade nedlagda kommunala deponier är undersökta enligt MIFO fas 2 och att det finns en tidsatt åtgärdsplan för deponier som via undersökningar påvisat behov av åtgärder alternativt omklassas till lägre riskklass.

Nedskräpning

År 2022 ska nedskräpning ha minskat i städer, naturområden samt längs sjöar och vattendrag, vilket innebär att avfallsplaneringen..

..medfört att färre invånare upplever att nedskräpning är ett problem



Ökat fokus på nedskräpning 2020 och framåt i Dalarna !

..medfört att nedskräpning hanteras samordnat mellan kommuner och inom kommunens olika enheter integrerat med kommunens fysiska planering och att det finns fastlagda rutiner för att hantera nedskräpningsfrågor

..medfört att nedskräpning har minskat främst avseende plast och sådant som kan sprida giftiga ämnen

DE FEM VÄRSTA SKRÄPEN FÖR DJUREN SOM BOR I HAVEN



1. Fiskeredskap



2. Plastpåsar



3. Ballonger



4. Cigaretter



5. Flasklock

Källa: Håll Sverige rent

..medfört att nedskräpning vid återvinningsstationer minskat betydligt



..medfört att det finns en uppfattning om vad nedskräpning kostar samhället

Verksamhetsavfall

År 2022 ska avfallsmängder från byggavfall minska till förmån för ökad återanvändning . Dessutom ska användning av miljövänliga material öka liksom ett bra omhändertagande av farligt avfall. Detta innebär att avfallsplaneringen..

..medfört att det finns exempel på återbruksverksamhet i Dalarna som kan användas för spridning i fler kommuner/regioner



..medfört att det i Dalarna finns samordnade rutiner för avfallsförebyggande i tillsynsvägledningsplaner, exempelvis kopplat till kommunens avfallsföreskrifter samt tillämpning av avfallshierarkin



..medfört att det finns i Dalarna samordnade rutiner för tillsyn av bygg- och rivningsavfall



Mätbara mål

Mätbara mål Dalarna	Basår 2016	2017	2018	2019	2020	2021	2022	Mål 2022
Mängden hushållsavfall exkl. slam ska minska (kg/person). OBS: Exkl trädgårdsavfall (nytt beräkningssätt).	481	474	498	486				<481
Hushållens vilja att ändra levnadssätt för att minimera avfallsmängder ska öka med 10 % i Dalarna (basår 2017)	41 %	55 %	-	54 %	-			60 %
Hushållens vilja att styra sin konsumtion mot ökad återanvändning ska öka med 10 % i Dalarna (basår 2017)	50 %	55 %	-	53 %	-			60 %
Matsvinnet i kommunal kostverksamhet ska halveras till år 2030, där halva vägen uppnåtts år 2022, g/portion	50 ²	-	48,6	49,2				37,5
Andel hushållsavfall insamlat för materialåtervinning inklusive biologisk behandling ska öka med 10 %	39%	39 %	37 %	37 %				44 %
Rätt källsorterat restavfall ska överstiga 50 %	25 %	26 %	-	Mäts 2020				50 %
Renheten i källsorterat matavfall ska överstiga 98 % (gäller när matavfall källsorteras)			-	Mäts 2020				98 %

Mätbara mål

Mätbara mål Dalarna	Basår 2016	2017	2018	2019	2020	2021	2022	Mål 2022
Uppkommet matavfall ska omhändertas så att 50 % av växtnäringen tillvaratas	40 %	45 %	46 %	49 %				50 %
Uppkommet matavfall ska omhändertas så att minst 40 % behandlas så att energi tillvaratas	15 %	30 %	32 %	35 %				40 %
Hushållens nöjdhet med möjlighet lämna grovavfall till återanvändning ska öka med minst 10 %, andel ganska eller mycket nöjda		62%	-	63%	-			68 %

Mätbara mål

Mätbara mål Dalarna	Basår 2016	2017	2018	2019	2020	2021	2022	Mål 2022
Kommunal slamstrategi finns, antal kommuner	0	0	0	0				15
Alla prioriterade nedlagda kommunala deponier (klass 1 och 2) ska vara undersökta enligt MIFO fas 2 med utgångspunkt från gemensamma riktlinjer.	22	22	22	26				81
År 2022 ska det finnas en tidsatt åtgärdsplan för varje nedlagd kommunal deponi där undersökningar visar på att behov av åtgärd finns. För de deponier där behov av åtgärd inte finns ska en bedömning göras av om deponin kan omklassas till lägre riskklass.	10	10	10	10				81
Andelen invånare som till stor del eller helt instämmer att nedskräpning är ett problem i kommunen ska minska jämfört med 2017	-	31%	-	32 %				<31%